

«СОГЛАСОВАНО»

Глава администрации
Ворошиловского района
Волгограда


_____ М.Н. Логунов
« _____ » _____ 2015 г.

«СОГЛАСОВАНО»

Начальник
ОГИБДД УМВД России
по г. Волгограду


_____ С.Н. Егоров
« _____ » _____ 2015 г.



«УТВЕРЖДАЮ»
Заведующий МОУ д/с № 110
Э.А. Бухринова
« _____ » _____ 2015 г.

ПАСПОРТ

дорожной безопасности муниципального дошкольного образовательного
учреждения детского сада № 110 Ворошиловского района г. Волгограда

2015

Общие сведения

муниципальное дошкольное образовательное учреждение «Детский сад № 110 Ворошиловского района г. Волгограда»

Тип ОУ дошкольное учреждение

Юридический адрес ОУ: 400074, г. Волгоград, ул.Баррикадная д. 17а

Фактический адрес ОУ: 400074, г. Волгоград, ул.Баррикадная д. 17а

Руководители ОУ:

заведующий Бухринова Элина Алексеевна (8442) 94-34-63

(фамилия, имя, отчество)

(телефон)

Старший воспитатель Кузьмина Любовь Владимировна (8442) 94-34-63

(фамилия, имя, отчество)

(телефон)

Ответственные работники
муниципального органа
образования

Ведущий специалист

Ворошиловского ТУ ДОАВ

(должность)

93-02-65

(телефон)

С.С.Кузнецова

(фамилия, имя, отчество)

Ответственные от
Госавтоинспекции

*Старший инспектор по пропаганде
ОГИБДД УМВД России по
г. Волгограду*

(должность)

94-66-87

(телефон)

И.Ю.Стуканова

(фамилия, имя, отчество)

Ответственные работники
за мероприятия по профилактике
детского травматизма

старший воспитатель
(8442) 94-34-63

Л.В.Кузьмина

Количество воспитанников

105

Наличие уголка по БДД

4 уголка в каждой возрастной группе
(если имеется, указать место расположения)

Наличие кабинета по БДД

не имеется
(если имеется, указать место расположения)

Наличие автогородка (площадки) по БДД не имеется

Режим работы МОУ детского сада № 110 с 7.00 – 19.00 ч.

Телефоны оперативных служб:

Отдел ГИБДД по г. Волгограду

Дежурная часть: **93-21-31**

Отделение пропаганды и аналитической работы: **93-77-80**

Дежурная часть ОП № 5 УМВД России по г. Волгограду : **95-52-02**

Единая дежурно-диспетчерская служба Волгограда: **112**

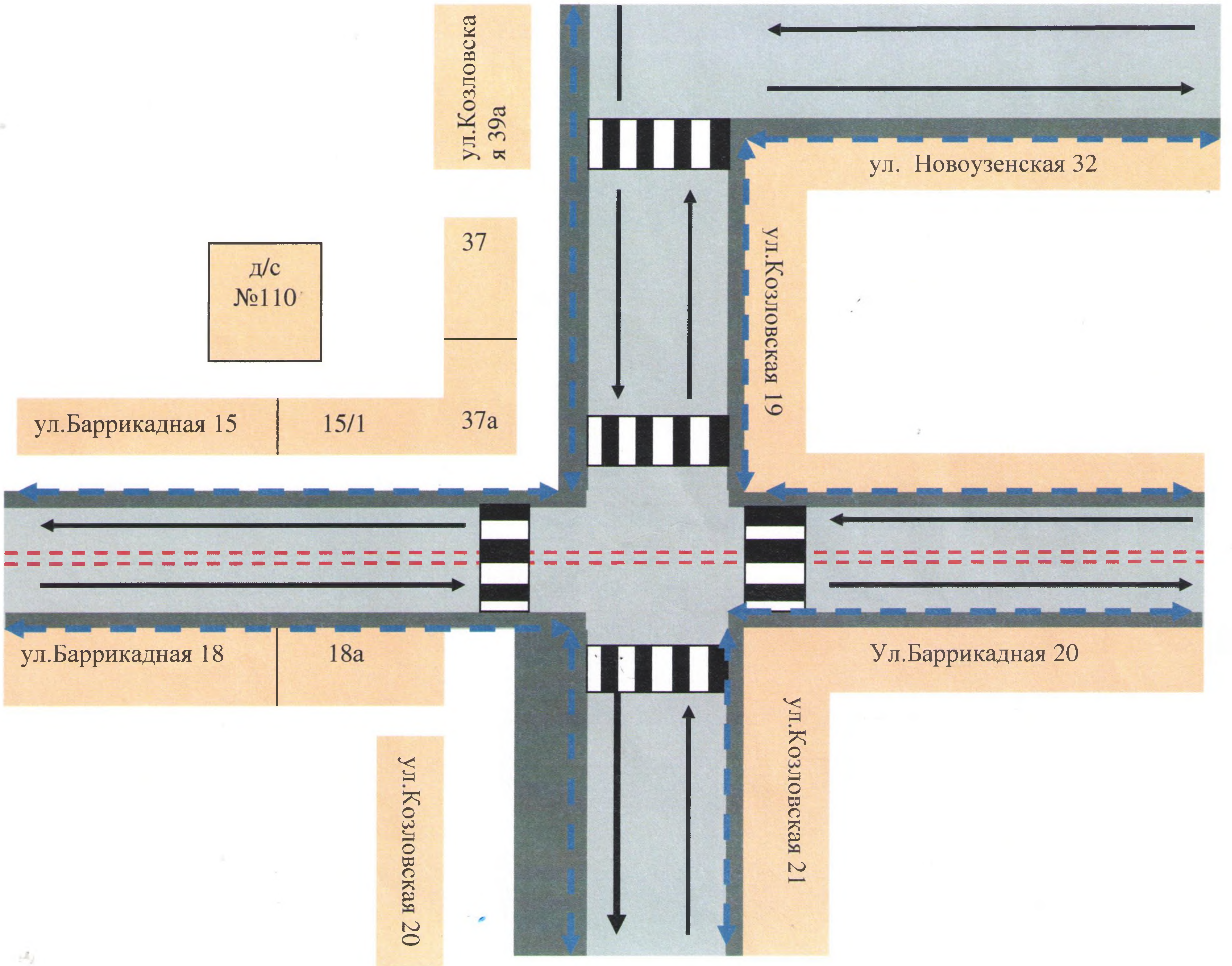
Служба спасения: **089**

Содержание

- I. План-схемы МОУ детского сада № 110.
 - 1) район расположения МОУ детского сада № 110, пути движения транспортных средств и детей (обучающихся);
 - 2) организация дорожного движения в непосредственной близости от образовательного учреждения с размещением соответствующих технических средств, маршруты движения детей и расположение парковочных мест;
 - 3) пути движения транспортных средств к местам разгрузки/погрузки и рекомендуемых безопасных путей передвижения детей по территории образовательного учреждения.

І План-схемы ОУ.

1. План-схема района расположения ОУ, пути движения транспортных средств и детей




 Жилая застройка

 Проезжая часть

 Тротуар

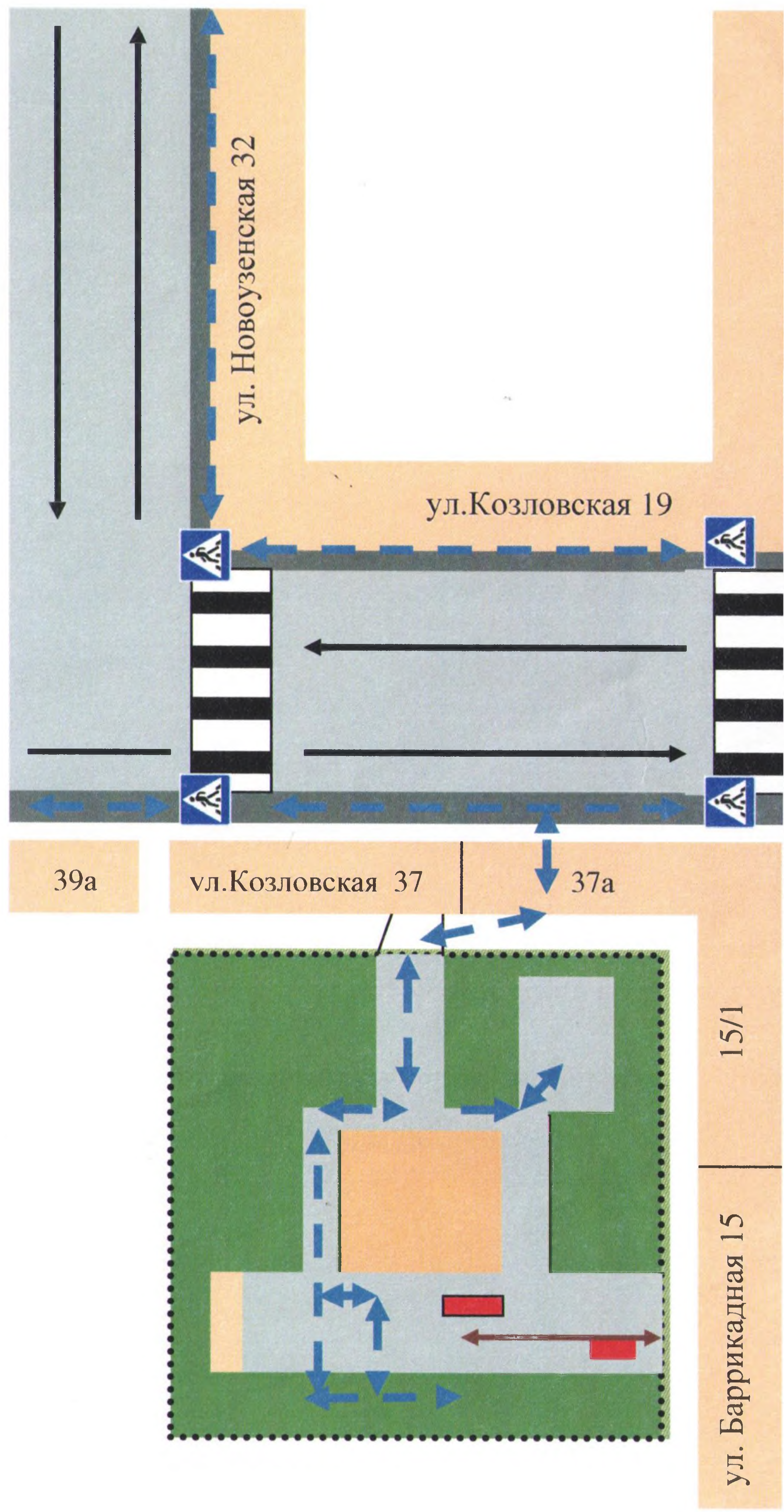
 Надземный пешеходный переход

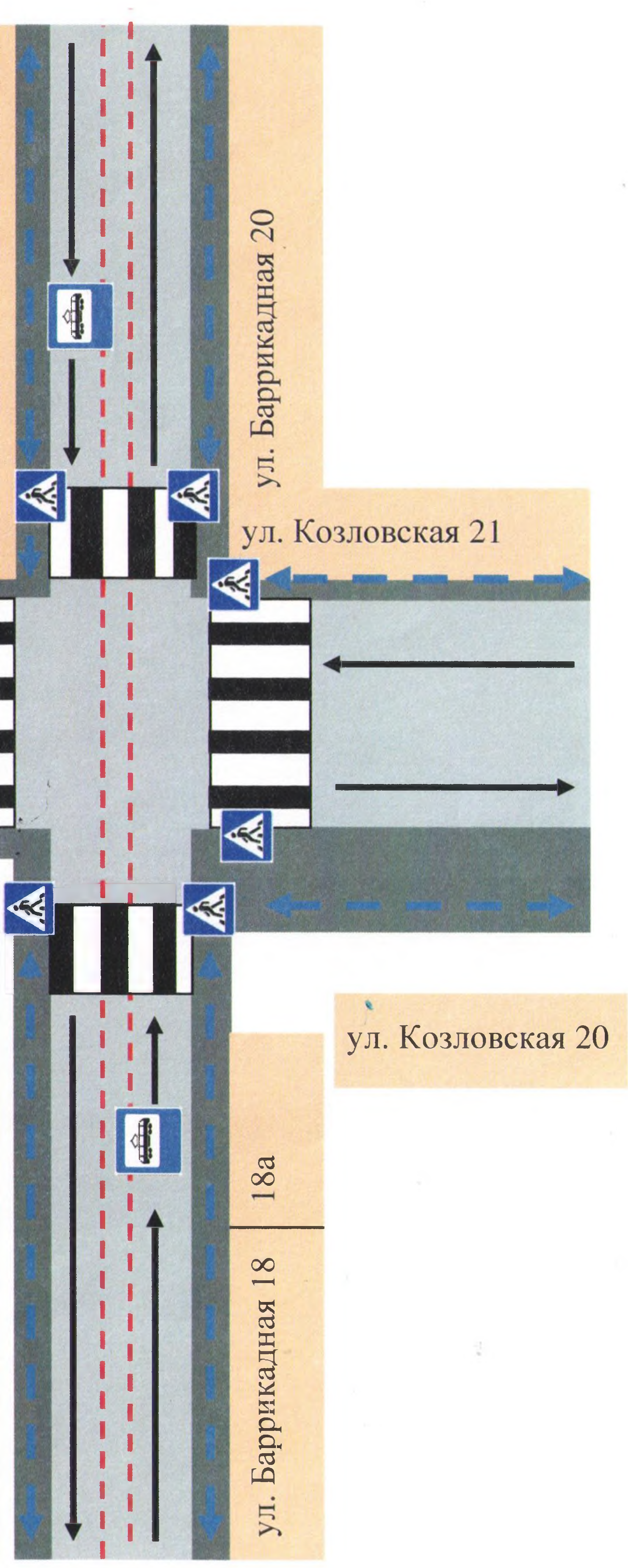
 Движение транспортных средств

 Движение детей (воспитанников) в (из) ОУ

 Трамвайные пути

2. Схема организации дорожного движения в непосредственной близости от образовательного учреждения с размещением соответствующих технических средств, маршруты движения детей и расположение парковочных мест



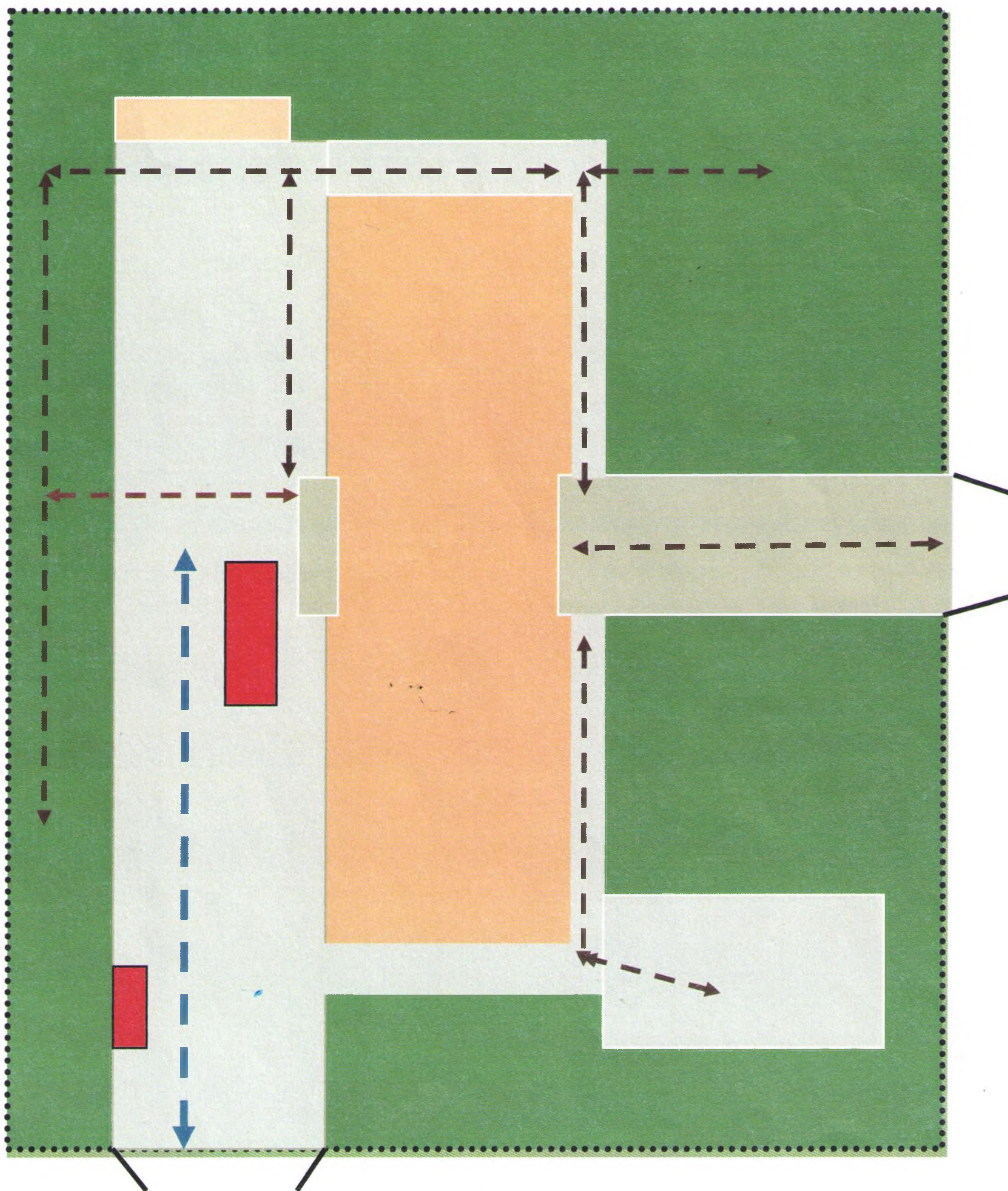


→ Направление движения транспортного потока

..... Ограждение детского сада

↔ Направление движения детей

3. Пути движения транспортных средств к местам разгрузки/погрузки и рекомендуемые пути передвижения детей по территории МОУ детского сада № 110



Движение транспортных средств по территории



Место разгрузки/погрузки



Движение детей и подростков на территории образовательного учреждения

